

## Objektbeschreibung - Exklusiver Wohnungsbau mit PYD-ALU® FLOOR



# Villen am Karlsark – Bad Reichenhall

Neubau von 5 Stadtvillen in gehobener Ausstattung mit insgesamt 60 Wohnungen

### Planungsansatz:

Auch beim Bau von Mehrfamilienhäusern sind seit 2009 die Anforderungen des EEWärmeG zu erfüllen. Durch die, in Bezug zur Wohnfläche und somit des Wärmeenergiebedarfes, meist recht kleinen Dachflächen im mehrgeschossigen Bau (im aktuellen Fall durch je ein exklusives Penthouse noch weiter verkleinert), scheidet die Erfüllung der Vorgaben allein durch die Installation von Solarflächen aus.

Den Entscheidern der Kur-Bau Bad Reichenhall & Alpenland Immobilien GmbH, die als größter Bauträger des Berchtesgadener Landes über langjährige Erfahrungen im Bau von hochwertigen Wohnungen verfügen, war auch von vornherein klar, dass nur in Verbindung mit einer sehr effektiven Fußbodenheizung eine optimale Raumbeheizung gewährleistet ist, der Käufer/Mieter der Komfort-Wohnungen sich durch die Strahlungswärme behaglich fühlt und durch die niedrigen Heizwassertemperaturen trotzdem Energie gespart wird.

### Realisierung:

Um den Anforderungen des EEWärmeG entsprechen zu können, wurde für das Objekt die Installation eines zentralen Blockheizkraftwerkes gewählt.

Zur energetischen Stimmigkeit des gesamten Konzeptes leistet die Auslegung und Dimensionierung der Fußbodenheizung einen wesentlichen Beitrag. Nach reiflicher Prüfung wurde deshalb von den Bauherren gemeinschaftlich mit dem Fachplaner IB Schoberth & Poindecker aus Bad Reichenhall sowie den Architekten festgelegt, daß die PYD®-THERMOSYSTEME der mi-Heiztechnik GmbH aus Bischofswiesen, Spezialist für Flächenheizungen und -kühlungen hierfür die optimalste Systemtechnik bieten.

Die Wärmeverteilung findet bei den PYD®-THERMOSYSTEMEN in besonderer Weise über die patentierten Thermoleitbleche und nicht, wie sonst üblich, nur über ein, in engem Abstand verlegtes, Fußbodenheizungsrohr statt, wodurch niedrigste Systemtemperaturen erst möglich werden. So können bei den im Wohnungsbau üblichen Heizlasten, auch höhere (als nach DIN vorgesehene) Raumtemperaturen für Komfort-Wohnungen, bei größtmöglicher Behaglichkeit, erreicht werden.

Auch mit den, im gehobenen Wohnungsbau meist angebotenen Parkettböden stehen mit dem PYD-ALU® FLOOR System erstaunlich höhere Leistungsreserven als bei Standardsystemen zur Verfügung, was sich in einer wesentlich problemloseren Gebäudebeheizung und somit zufriedeneren Käufern und Mietern bemerkbar macht.

Inzwischen können in den Villen am Karlsark viele Käufer und Mieter auch die weiteren Behaglichkeits - Vorteile der PYD®-THERMOSYSTEME genießen.

... und dank der Langlebigkeit der Systemkomponenten wird dies auch für viele Jahre so bleiben.

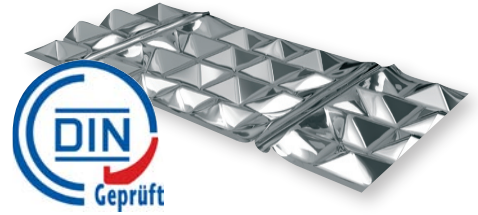




### Besonderheit der Technik:

Das Herzstück der **PYD®-THERMOSYSTEME** ist das patentierte Thermoleitblech aus Aluminium mit Pyramidenprägung. Durch die speziell geformte Rohrführungsrille wird garantiert, dass die Wärmeenergie vom Systemheizrohr auf das PYD-ALU® Thermoleitblech abgegeben wird.

Die Pyramidenprägung bewirkt nochmals eine ca. 30 %ige Flächenvergrößerung, womit sich insgesamt eine bis zu 280 % größere zur Verfügung stehende Oberfläche als bei Nur-Rohr- Flächenheizungen ergibt.



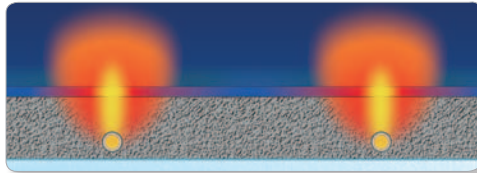
Dies bewirkt eine wesentlich flächigere Temperaturverteilung und Wärmeabgabe und somit einen schnelleren, direkteren Wärmeübergang vom Heizrohr auf die Heizfläche und in den Raum.

Die System- und Oberflächentemperaturen können bei den **PYD®-THERMOSYSTEMEN** also wesentlich gesenkt werden, woraus die erhöhte Energieeffizienz und Behaglichkeit resultieren.

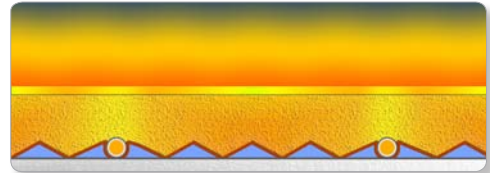


### Beispielhafte Wärmeverteilung

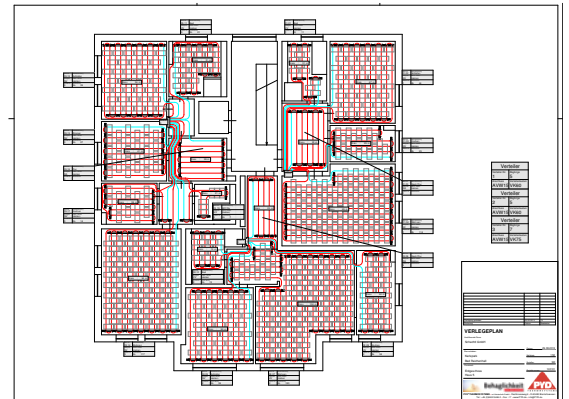
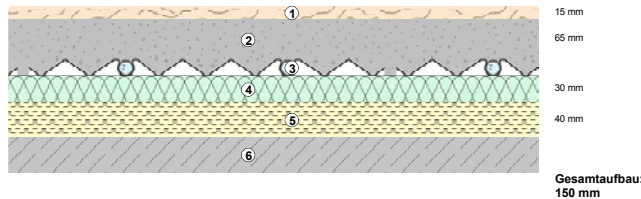
Standard:



PYD®:



Der Einsatz des **PYD®-Thermoleitbleches** spart außerdem in der Regel bis zu 10 % an Estrichmasse, wobei spezielle Systemlösungen die Trägheitsmasse zusätzlich noch weiter erheblich reduzieren können.



### Zahlen und Fakten zum Objekt Villen am Karlsark:

- Bauzeit 2013 - 2014
- beheizte Gebäudenutzfläche gesamt ca. 5000 m<sup>2</sup> mit PYD-ALU® FLOOR.
- 60 Wohneinheiten in 5 Gebäuden auf je 4 Geschoßen + Penthouse
- Erdgas BHKW mit 30/10 kW + Spitzenlastabdeckung durch Erdgastherme
- Erfüllung höchster Komfort- und Schallschutzansprüche



### Fazit:

Durch die patentierte Systemtechnik der **PYD®-Thermosysteme** sind auch kompliziert erscheinende Konstruktionen problemlos möglich.

Die optimierte Heiz- & Kühlleistung schafft ein sehr behagliches Raumklima mit gleichzeitiger Energieeinsparung.



**PYD®-Thermosysteme**  
mi-Heiztechnik GmbH  
Dachlmoosweg 6  
D-83483 Bischofswiesen/Strub  
Telefon: +49 (0)8652 9466-0  
Fax: +49 (0)8652 9466-17  
info@PYD.de • www.PYD.de

**Schoberth & Poindecker**  
Ingenieurbüro GbR  
Nonn 52  
83435 Bad Reichenhall  
Tel: +49(0)8651-762556-30  
info@ibsp.eu • www.ibsp.eu

**Kur-Bau Bad Reichenhall & Alpenland Immobilien GmbH**  
Alte Saline 11 • 83435 Bad Reichenhall  
Tel: +49(0)8651 - 76260-0  
www.kur-bau.de